



Coordinamento Generale Statistico attuariale

DC Entrate

DC Sistemi informativi e tecnologici

Osservatorio sul Precariato

Dati sui nuovi rapporti di lavoro

REPORT MENSILE

GENNAIO - AGOSTO 2015

A partire dal report di giugno 2015 il campo di osservazione è riferito esclusivamente ai lavoratori dipendenti del settore privato (esclusi i lavoratori domestici e gli operai agricoli) ed ai lavoratori degli Enti pubblici economici. Pertanto, i dati non sono comparabili con quelli pubblicati nei report dei mesi precedenti.

Osservatorio sul Precariato

INDICE

Tab. 1 – RAPPORTI DI LAVORO: ATTIVAZIONI E TRASFORMAZIONI NEI MESI DI GENNAIO - AGOSTO DEGLI ANNI 2013, 2014 e 2015

Tab. 2 - CESSAZIONI NEI MESI DI GENNAIO - AGOSTO DEGLI ANNI 2013, 2014 e 2015

Tab. 3 - VARIAZIONE NETTA DEI RAPPORTI DI LAVORO IN ESSERE NEI MESI DI GENNAIO - AGOSTO DEGLI ANNI 2013, 2014 e 2015

Tab. 4a - NUOVI RAPPORTI DI LAVORO ATTIVATI NEI MESI DI GENNAIO - AGOSTO DEGLI ANNI 2013, 2014 e 2015 PER MACRO REGIONE DI LAVORO

Tab. 4b - NUOVI RAPPORTI DI LAVORO ATTIVATI NEI MESI DI GENNAIO - AGOSTO DEGLI ANNI 2013, 2014 e 2015 PER REGIONE DI LAVORO

Tab. 5a - CESSAZIONI NEI MESI DI GENNAIO - AGOSTO DEGLI ANNI 2013, 2014 e 2015 PER MACRO REGIONE DI LAVORO

Tab. 5b - CESSAZIONI NEI MESI DI GENNAIO - AGOSTO DEGLI ANNI 2013, 2014 e 2015 PER REGIONE DI LAVORO

Tab. 6 - NUOVI RAPPORTI DI LAVORO ATTIVATI NEI MESI DI GENNAIO - AGOSTO DEGLI ANNI 2013, 2014 e 2015 PER QUALIFICA PROFESSIONALE

Tab. 7 - NUOVI RAPPORTI DI LAVORO ATTIVATI NEI MESI DI GENNAIO - AGOSTO DEGLI ANNI 2013, 2014 e 2015 PER TIPOLOGIA ORARIA

Tab. 8 - NUOVI RAPPORTI DI LAVORO ATTIVATI NEI MESI GENNAIO - AGOSTO DEGLI ANNI 2013, 2014 E 2015 PER GENERE E CLASSE DI ETA'

Tab. 9 - NUOVI RAPPORTI DI LAVORO ATTIVATI NEI MESI GENNAIO - AGOSTO DEGLI ANNI 2013, 2014 E 2015 PER SETTORE DI ATTIVITA' ECONOMICA (NACE Rev.2)

Tab. 10 - RETRIBUZIONE MEDIA TEORICA LORDA MENSILE DEI RAPPORTI DI LAVORO ATTIVATI NEI MESI DI GENNAIO - AGOSTO DEGLI ANNI 2013, 2014 e 2015

TAB. 11 - NUOVI RAPPORTI DI LAVORO ATTIVATI NEI MESI DI GENNAIO - AGOSTO DEGLI ANNI 2013, 2014 e 2015 PER CLASSE DI RETRIBUZIONE MEDIA TEORICA LORDA MENSILE

TAB. 12 – DISTRIBUZIONE PERCENTUALE DEI NUOVI RAPPORTI DI LAVORO ATTIVATI NEI MESI DI GENNAIO - AGOSTO DEGLI ANNI 2013, 2014 e 2015 PER CLASSE DI RETRIBUZIONE MEDIA TEORICA LORDA MENSILE

Tab. 13 - RAPPORTI DI LAVORO INSTAURATI CON LA FRUIZIONE DELL'ESONERO CONTRIBUTIVO L. 190/2014

Tab. 14a - ASSUNZIONI A TEMPO INDETERMINATO INSTAURATE CON LA FRUIZIONE DELL'ESONERO CONTRIBUTIVO L. 190/2014 PER MESE E MACRO REGIONE DI LAVORO NEL 2015

Tab. 14b - ASSUNZIONI A TEMPO INDETERMINATO INSTAURATE CON LA FRUIZIONE DELL'ESONERO CONTRIBUTIVO L. 190/2014 PER MESE E REGIONE DI LAVORO NEL 2015

Tab. 15a - TRASFORMAZIONI A TEMPO INDETERMINATO DI RAPPORTI A TERMINE INSTAURATE CON LA FRUIZIONE DELL'ESONERO CONTRIBUTIVO L. 190/2014 PER MESE E MACRO REGIONE DI LAVORO NEL 2015

Tab. 15b - TRASFORMAZIONI A TEMPO INDETERMINATO DI RAPPORTI A TERMINE INSTAURATE CON LA FRUIZIONE DELL'ESONERO CONTRIBUTIVO L. 190/2014 PER MESE E REGIONE DI LAVORO NEL 2015

Tab. 16 - ASSUNZIONI DI RAPPORTI A TEMPO INDETERMINATO INSTAURATE CON LA FRUIZIONE DELL'ESONERO CONTRIBUTIVO L. 190/2014 PER MESE, GENERE E CLASSE DI ETA' NEL 2015

Tab. 17 - TRASFORMAZIONI A TEMPO INDETERMINATO DI RAPPORTI A TERMINE INSTAURATE CON LA FRUIZIONE DELL'ESONERO CONTRIBUTIVO L. 190/2014 PER MESE, GENERE E CLASSE DI ETA' NEL 2015

Graf. 1 - PERCENTUALE DEI NUOVI RAPPORTI DI LAVORO ATTIVATI/VARIATI A TEMPO INDETERMINATO SUL TOTALE DEI RAPPORTI ATTIVATI/VARIATI NEI MESI DI GENNAIO - AGOSTO DEGLI ANNI 2013, 2014 e 2015

GRAF. 2 - PERCENTUALE DEI NUOVI RAPPORTI DI LAVORO ATTIVATI/VARIATI A TEMPO INDETERMINATO SUL TOTALE DEI RAPPORTI DI LAVORO ATTIVATI/VARIATI NELL'ULTIMO BIENNIO SU BASE MENSILE

Tab. 18a - VOUCHER VALORE NOMINALE €10 VENDUTI NEI MESI DI GENNAIO - AGOSTO DEGLI ANNI 2013, 2014 e 2015 PER MACRO REGIONE DI VENDITA

Tab. 18b - VOUCHER VALORE NOMINALE €10 VENDUTI NEI MESI DI GENNAIO - AGOSTO DEGLI ANNI 2013, 2014 e 2015 PER REGIONE DI VENDITA

Guida alla lettura dei dati dell'Osservatorio sul Precariato

La fonte informativa utilizzata per la produzione delle statistiche presenti nelle tabelle dell'Osservatorio è costituita dalle dichiarazioni UNIEMENS presentate dai datori di lavoro e relative ai propri lavoratori dipendenti. Tali dichiarazioni vengono presentate mensilmente dal datore di lavoro entro il mese successivo a quello di competenza dei contributi.

Il campo di osservazione è riferito ai lavoratori dipendenti del settore privato, esclusi i lavoratori domestici e gli operai agricoli. Per quanto riguarda la Pubblica Amministrazione sono presi in considerazione esclusivamente i lavoratori degli Enti pubblici economici*. Tra i lavoratori dipendenti inclusi nel collettivo osservato rientrano sia i lavoratori somministrati sia i lavoratori a chiamata (c.d. intermittenti).

Oggetto di rilevazione sono i flussi, vale a dire i movimenti dei rapporti di lavoro – assunzioni, cessazioni, trasformazioni – che intervengono nel periodo di riferimento. La contabilità dei flussi non coincide con quella dei lavoratori perché il medesimo lavoratore può risultare, nello stesso periodo di tempo, coinvolto in una pluralità di movimenti**.

L'intervallo di tempo considerato intercorre tra gennaio e l'ultimo mese delle dichiarazioni UNIEMENS disponibili. I nuovi rapporti di lavoro sono distinti in assunzioni a tempo indeterminato, assunzioni a termine e assunzioni in apprendistato; analoga distinzione è proposta per i rapporti di lavoro conclusi (cessazioni). Separatamente si dà conto anche delle variazioni contrattuali di rapporti di lavoro esistenti, distinte in trasformazioni a tempo indeterminato di rapporti di lavoro a termine e di contratti di apprendistato***. A parte sono riportati i dati relativi ai rapporti di lavoro (sia nuovi che trasformati) che hanno consentito al datore di lavoro la fruizione dell'esonero contributivo previsto dalla Legge 190 del 2014.

La natura tipicamente amministrativa della fonte informativa comporta un aggiornamento continuo dei dati, anche pregressi, dovuto a ritardi nella trasmissione delle dichiarazioni o a rettifiche di dichiarazioni già trasmesse.

I dati ricavati dalle dichiarazioni UNIEMENS differiscono da quelli pubblicati dal Ministero del lavoro, tratti dalle Comunicazioni Obbligatorie, essenzialmente per il diverso campo di osservazione: in particolare questi ultimi includono tutti i rapporti di lavoro dipendente e parasubordinato ma escludono le missioni dei rapporti di lavoro in somministrazione.

Mentre i dati amministrativi sia di fonte UNIEMENS che di fonte Comunicazioni Obbligatorie contabilizzano eventi e quindi sono direttamente finalizzati a statistiche sui flussi, i dati Istat della rilevazione sulle forze di lavoro, basati su un'indagine campionaria continua condotta mediante interviste alle famiglie, sono dati di stock e hanno come obiettivo primario la stima della dimensione e delle caratteristiche dei principali aggregati dell'offerta di lavoro: occupati, disoccupati e inattivi (<http://www.istat.it/it/archivio/167286>). La rilevazione Istat sulle forze lavoro considera quindi l'occupazione nel suo complesso, includendo tutte le tipologie di occupati, non solo dipendenti ma anche indipendenti.

* Gli Enti pubblici economici sono soggetti alla registrazione nel registro delle imprese e si caratterizzano per il fatto di aver come oggetto, in via esclusiva o principale, l'esercizio di un'impresa commerciale avvalendosi pertanto di strumenti privatistici. Gli Enti pubblici economici, un tempo numerosissimi, sono in via di estinzione in quanto sono stati quasi tutti trasformati in società per azioni. Il maggior ente economico ancora attivo è la Cassa depositi e prestiti.

** Negli anni 2013 e 2014 il rapporto tra lavoratori assunti e nuovi rapporti (assunzioni) è stato rispettivamente del 71% e 70%; il rapporto tra lavoratori cessati e rapporti di lavoro conclusi (cessazioni) è stato del 72% e 71%.

*** Per i contratti di apprendistato la nozione di trasformazione si riferisce al superamento del periodo formativo con conseguente "normalizzazione" del rapporto di lavoro.

TAB. 1 – RAPPORTI DI LAVORO*: ATTIVAZIONI E TRASFORMAZIONI NEI MESI DI GENNAIO - AGOSTO DEGLI ANNI 2013, 2014 E 2015

	gen - ago			gen - ago 2014 su 2013		gen - ago 2015 su 2014	
	2013	2014	2015	variazione assoluta	variazione %	variazione assoluta	variazione %
A. NUOVI RAPPORTI DI LAVORO							
A1. Assunzioni a tempo indeterminato	893.516	865.491	1.164.866	-28.025	-3,1%	299.375	34,6%
A2. Assunzioni a termine	2.104.081	2.259.166	2.288.543	155.085	7,4%	29.377	1,3%
A3. Assunzioni in apprendistato	153.452	157.043	145.299	3.591	2,3%	-11.744	-7,5%
TOTALE	3.151.049	3.281.700	3.598.708	130.651	4,1%	317.008	9,7%
B. VARIAZIONI CONTRATTUALI DI RAPPORTI DI LAVORO ESISTENTI							
B1. Trasformazioni a tempo indeterminato di rapporti a termine	317.722	235.704	276.658	-82.018	-25,8%	40.954	17,4%
B2. Apprendisti trasformati a tempo indeterminato	55.428	52.945	55.134	-2.483	-4,5%	2.189	4,1%
TOTALE	373.150	288.649	331.792	-84.501	-22,6%	43.143	14,9%

Fonte: INPS - elaborazione al 10 Ottobre 2015

Campo di osservazione: archivi UNIEMENS dei lavoratori dipendenti privati esclusi lavoratori domestici e operai agricoli. Sono compresi i lavoratori degli enti pubblici economici.

N.B.: i dati 2015 sono provvisori, in quanto le aziende, con la denuncia del mese di settembre possono integrare i dati di competenza relativi a agosto. Inoltre, i dati 2015, 2014 e 2013 possono subire variazioni per effetto di rettifiche effettuate dalle aziende ovvero di accertamenti realizzati dall'INPS. A partire dall'aggiornamento di agosto 2015 sono state sviluppate le procedure amministrative di controllo delle dichiarazioni UNIEMENS e perfezionate le metodologie di normalizzazione dei dati. Ciò ha comportato, rispetto ai dati pubblicati con l'aggiornamento di luglio 2015, la variazione in diminuzione delle trasformazioni a tempo indeterminato dei rapporti a termine e delle trasformazioni dei contratti di apprendistato in contratti a tempo indeterminato.

* Sono stati rilevati tutti i rapporti di lavoro attivati nel periodo, anche quelli in capo ad uno stesso lavoratore, con riguardo a tutte le tipologie di lavoro subordinato, incluso il lavoro somministrato e il lavoro intermittente.



Osservatorio sul Precariato

TAB. 2 – CESSAZIONI* NEI MESI DI GENNAIO - AGOSTO DEGLI ANNI 2013, 2014 E 2015

	gen - ago			gen - ago 2014 su 2013		gen - ago 2015 su 2014	
	2013	2014	2015	variazione assoluta	variazione %	variazione assoluta	variazione %
Cessazioni a tempo indeterminato	1.100.992	1.049.787	1.073.203	-51.205	-4,7%	23.416	2,2%
Cessazioni di apprendisti	101.025	96.951	101.512	-4.074	-4,0%	4.561	4,7%
Cessazione di rapporti a termine	1.702.090	1.804.575	1.823.135	102.485	6,0%	18.560	1,0%
TOTALE	2.904.107	2.951.313	2.997.850	47.206	1,6%	46.537	1,6%

Fonte: INPS - elaborazione al 10 Ottobre 2015

Campo di osservazione: archivi UNIEMENS dei lavoratori dipendenti privati esclusi lavoratori domestici e operai agricoli. Sono compresi i lavoratori degli enti pubblici economici.

N.B.: i dati 2015 sono provvisori, in quanto le aziende, con la denuncia del mese di settembre possono integrare i dati di competenza relativi a agosto. Inoltre, i dati 2015, 2014 e 2013 possono subire variazioni per effetto di rettifiche effettuate dalle aziende ovvero di accertamenti realizzati dall'INPS.

* Sono stati rilevati tutti i rapporti di lavoro cessati nel periodo, anche quelli in capo ad uno stesso lavoratore, con riguardo a tutte le tipologie di lavoro subordinato, incluso il lavoro somministrato e il lavoro intermittente.

TAB. 3 – VARIAZIONE NETTA DEI RAPPORTI DI LAVORO* IN ESSERE NEI MESI DI GENNAIO - AGOSTO DEGLI ANNI 2013, 2014 E 2015

	gen - ago			gen - ago 2014 su 2013		gen - ago 2015 su 2014	
	2013	2014	2015	variazione assoluta	variazione %	variazione assoluta	variazione %
TOTALE RAPPORTI DI LAVORO SUBORDINATO							
(+) Nuovi rapporti di lavoro**	3.151.049	3.281.700	3.598.708	130.651	4,1%	317.008	9,7%
(-) Cessazioni di rapporti di lavoro	2.904.107	2.951.313	2.997.850	47.206	1,6%	46.537	1,6%
Variazione Netta	246.942	330.387	600.858	83.445	33,8%	270.471	81,9%
RAPPORTI DI LAVORO A TEMPO INDETERMINATO							
(+) Nuovi rapporti di lavoro	893.516	865.491	1.164.866	-28.025	-3,1%	299.375	34,6%
(+) Trasformazioni a tempo indeterminato di rapporti a termine	317.722	235.704	276.658	-82.018	-25,8%	40.954	17,4%
(+) Apprendisti trasformati a tempo indeterminato	55.428	52.945	55.134	-2.483	-4,5%	2.189	4,1%
(-) Cessazioni	1.100.992	1.049.787	1.073.203	-51.205	-4,7%	23.416	2,2%
Variazione Netta	165.674	104.353	423.455	-61.321	-37,0%	319.102	305,8%

Fonte: INPS - elaborazione al 10 Ottobre 2015

Campo di osservazione: archivi UNIEMENS dei lavoratori dipendenti privati esclusi lavoratori domestici e operai agricoli. Sono compresi i lavoratori degli enti pubblici economici.

N.B.: i dati 2015 sono provvisori, in quanto le aziende, con la denuncia del mese di settembre possono integrare i dati di competenza relativi a agosto. Inoltre, i dati 2015, 2014 e 2013 possono subire variazioni per effetto di rettifiche effettuate dalle aziende ovvero di accertamenti realizzati dall'INPS. A partire dall'aggiornamento di agosto 2015 sono state sviluppate le procedure amministrative di controllo delle dichiarazioni UNIEMENS e perfezionate le metodologie di normalizzazione dei dati. Ciò ha comportato, rispetto ai dati pubblicati con l'aggiornamento di luglio 2015, la variazione in diminuzione delle trasformazioni a tempo indeterminato dei rapporti a termine e delle trasformazioni dei contratti di apprendistato in contratti a tempo indeterminato.

* Sono stati rilevati tutti i rapporti di lavoro attivati nel periodo, anche quelli in capo ad uno stesso lavoratore, con riguardo a tutte le tipologie di lavoro subordinato, incluso il lavoro somministrato e il lavoro intermittente.

** Il dato dei nuovi rapporti non include le conversioni dei rapporti a termine e le trasformazioni dei rapporti di apprendistato.

Tab. 4a – NUOVI RAPPORTI DI LAVORO* ATTIVATI NEI MESI DI GENNAIO - AGOSTO DEGLI ANNI 2013, 2014 E 2015 PER MACRO REGIONE DI LAVORO

Area Geografica	Assunzioni a tempo indeterminato			Assunzioni a termine			Assunzioni in apprendistato			Complesso Assunzioni			Assunzioni tempo indet.	Complesso Assunzioni
	gen - ago			gen - ago			gen - ago			gen - ago			2015/2014	2015/2014
	2013	2014	2015	2013	2014	2015	2013	2014	2015	2013	2014	2015	%	%
NORD-OVEST	235.860	223.787	318.717	616.013	680.993	718.918	44.705	47.187	39.187	896.578	951.967	1.076.822	42,4%	13,1%
NORD-EST	140.909	130.166	196.202	437.310	473.372	483.045	40.826	42.130	48.351	619.045	645.668	727.598	50,7%	12,7%
CENTRO	176.678	175.105	247.812	484.703	518.977	518.323	40.293	40.465	34.581	701.674	734.547	800.716	41,5%	9,0%
SUD	234.192	237.542	287.586	395.509	410.750	400.346	19.440	19.344	16.135	649.141	667.636	704.067	21,1%	5,5%
ISOLE	104.957	98.031	113.630	169.924	174.099	167.112	8.172	7.853	7.017	283.053	279.983	287.759	15,9%	2,8%
ESTERO**	920	860	919	622	975	799	16	64	28	1.558	1.899	1.746	6,9%	-8,1%
TOTALE	893.516	865.491	1.164.866	2.104.081	2.259.166	2.288.543	153.452	157.043	145.299	3.151.049	3.281.700	3.598.708	34,6%	9,7%

Fonte: INPS - elaborazione al 10 Ottobre 2015

Campo di osservazione: archivi UNIEMENS dei lavoratori dipendenti privati esclusi lavoratori domestici e operai agricoli. Sono compresi i lavoratori degli enti pubblici economici.

N.B.: i dati 2015 sono provvisori, in quanto le aziende, con la denuncia del mese di settembre possono integrare i dati di competenza relativi a agosto. Inoltre, i dati 2015, 2014 e 2013 possono subire variazioni per effetto di rettifiche effettuate dalle aziende ovvero di accertamenti realizzati dall'INPS.

* Sono stati rilevati tutti i rapporti di lavoro attivati nel periodo, anche quelli in capo ad uno stesso lavoratore, con riguardo a tutte le tipologie di lavoro subordinato, incluso il lavoro somministrato e il lavoro intermittente.

** Per il 2015 comprende anche i rapporti di lavoro non localizzabili per incompletezza delle informazioni.

Tab. 4b – NUOVI RAPPORTI DI LAVORO* ATTIVATI NEI MESI DI GENNAIO - AGOSTO DEGLI ANNI 2013, 2014 E 2015 PER REGIONE DI LAVORO

Area Geografica	Assunzioni a tempo indeterminato			Assunzioni a termine			Assunzioni in apprendistato			Complesso Assunzioni			Assunzioni tempo indet.	Complesso Assunzioni
	gen - ago			gen - ago			gen - ago			gen - ago			2015/2014	2015/2014
	2013	2014	2015	2013	2014	2015	2013	2014	2015	2013	2014	2015	%	%
PIEMONTE	42.666	41.894	63.959	140.825	151.332	156.465	11.948	12.644	10.295	195.439	205.870	230.719	52,7%	12,1%
VALLE D'AOSTA	1.914	1.641	2.201	5.490	5.735	5.138	760	679	1.056	8.164	8.055	8.395	34,1%	4,2%
LIGURIA	18.346	16.755	24.742	65.451	68.615	64.265	6.500	6.389	5.564	90.297	91.759	94.571	47,7%	3,1%
LOMBARDIA	172.934	163.497	227.815	404.247	455.311	493.050	25.497	27.475	22.272	602.678	646.283	743.137	39,3%	15,0%
TRENTINO ALTO ADIGE	12.844	11.185	16.830	40.031	41.063	41.823	3.607	3.742	4.805	56.482	55.990	63.458	50,5%	13,3%
VENETO	63.360	57.460	84.061	168.042	187.769	197.944	17.112	18.444	19.525	248.514	263.673	301.530	46,3%	14,4%
FRIULI VENEZIA GIULIA	11.026	9.671	17.846	42.796	46.446	47.089	3.059	3.207	2.937	56.881	59.324	67.872	84,5%	14,4%
EMILIA ROMAGNA	53.679	51.850	77.465	186.441	198.094	196.189	17.048	16.737	21.084	257.168	266.681	294.738	49,4%	10,5%
TOSCANA	54.305	55.281	75.395	144.005	154.392	151.113	13.951	13.908	13.757	212.261	223.581	240.265	36,4%	7,5%
UMBRIA	9.556	8.301	13.417	26.419	27.840	26.743	3.144	3.237	2.615	39.119	39.378	42.775	61,6%	8,6%
MARCHE	18.232	15.703	24.044	66.399	68.037	65.539	6.002	6.314	6.265	90.633	90.054	95.848	53,1%	6,4%
LAZIO	94.585	95.820	134.956	247.880	268.708	274.928	17.196	17.006	11.944	359.661	381.534	421.828	40,8%	10,6%
ABRUZZO	24.657	24.946	29.852	59.531	63.410	62.169	2.659	2.686	2.396	86.847	91.042	94.417	19,7%	3,7%
MOLISE	5.092	4.881	6.063	7.603	8.604	7.415	281	274	196	12.976	13.759	13.674	24,2%	-0,6%
CAMPANIA	105.704	107.402	132.648	142.385	146.729	143.626	6.940	7.006	5.918	255.029	261.137	282.192	23,5%	8,1%
PUGLIA	65.805	65.652	76.330	132.372	137.126	128.641	6.121	6.159	4.976	204.298	208.937	209.947	16,3%	0,5%
BASILICATA	8.990	8.605	12.122	18.178	18.543	24.159	680	763	661	27.848	27.911	36.942	40,9%	32,4%
CALABRIA	23.944	26.056	30.571	35.440	36.338	34.336	2.759	2.456	1.988	62.143	64.850	66.895	17,3%	3,2%
SICILIA	83.818	78.994	87.705	112.637	119.036	115.143	6.653	6.454	5.471	203.108	204.484	208.319	11,0%	1,9%
SARDEGNA	21.139	19.037	25.925	57.287	55.063	51.969	1.519	1.399	1.546	79.945	75.499	79.440	36,2%	5,2%
ITALIA	892.596	864.631	1.163.947	2.103.459	2.258.191	2.287.744	153.436	156.979	145.271	3.149.491	3.279.801	3.596.962	34,6%	9,7%
ESTERO**	920	860	919	622	975	799	16	64	28	1.558	1.899	1.746	6,9%	-8,1%
TOTALE	893.516	865.491	1.164.866	2.104.081	2.259.166	2.288.543	153.452	157.043	145.299	3.151.049	3.281.700	3.598.708	34,6%	9,7%

Vedi Fonte, Campo di Osservazione e Note nella tabella 4a

TAB. 5a – CESSAZIONI* NEI MESI DI GENNAIO - AGOSTO DEGLI ANNI 2013, 2014 E 2015 PER MACRO REGIONE DI LAVORO

Area Geografica	Cessazioni a tempo indeterminato			Cessazioni di apprendisti			Cessazione di rapporti a termine			Complesso Cessazioni			Cessazioni tempo indet.	Complesso Cessazioni
	gen - ago			gen - ago			gen - ago			gen - ago			2015/2014	2015/2014
	2013	2014	2015	2013	2014	2015	2013	2014	2015	2013	2014	2015	%	%
NORD-OVEST	301.029	296.686	308.872	28.204	27.422	27.998	500.421	545.008	569.805	829.654	869.116	906.675	4,1%	4,3%
NORD-EST	202.265	195.064	206.118	26.252	25.318	30.134	347.560	365.865	378.233	576.077	586.247	614.485	5,7%	4,8%
CENTRO	222.474	211.155	217.819	26.236	25.291	25.403	400.985	423.459	427.447	649.695	659.905	670.669	3,2%	1,6%
SUD	255.209	244.118	240.032	13.839	13.352	12.716	320.131	332.630	318.152	589.179	590.100	570.900	-1,7%	-3,3%
ISOLE	119.151	101.791	99.268	6.485	5.533	5.245	132.437	136.984	128.800	258.073	244.308	233.313	-2,5%	-4,5%
ESTERO**	864	973	1.094	9	35	16	556	629	698	1.429	1.637	1.808	12,4%	10,4%
TOTALE	1.100.992	1.049.787	1.073.203	101.025	96.951	101.512	1.702.090	1.804.575	1.823.135	2.904.107	2.951.313	2.997.850	2,2%	1,6%

Fonte: INPS - elaborazione al 10 Ottobre 2015

Campo di osservazione: archivi UNIEMENS dei lavoratori dipendenti privati esclusi lavoratori domestici e operai agricoli. Sono compresi i lavoratori degli enti pubblici economici.

N.B.: i dati 2015 sono provvisori, in quanto le aziende, con la denuncia del mese di settembre possono integrare i dati di competenza relativi a agosto. Inoltre, i dati 2015 , 2014 e 2013 possono subire variazioni per effetto di rettifiche effettuate dalle aziende ovvero di accertamenti realizzati dall'INPS.

* Sono stati rilevati tutti i rapporti di lavoro cessati nel periodo, anche quelli in capo ad uno stesso lavoratore, con riguardo a tutte le tipologie di lavoro subordinato, incluso il lavoro somministrato e il lavoro intermittente.

** Per il 2015 comprende anche i rapporti di lavoro non localizzabili per incompletezza delle informazioni.

TAB. 5b – CESSAZIONI* NEI MESI DI GENNAIO - AGOSTO DEGLI ANNI 2013, 2014 E 2015 PER REGIONE DI LAVORO

Area Geografica	Cessazioni a tempo indeterminato			Cessazioni di apprendisti			Cessazione di rapporti a termine			Complesso Cessazioni			Cessazioni tempo indet.	Complesso Cessazioni
	gen - ago			gen - ago			gen - ago			gen - ago			2015/2014	2015/2014
	2013	2014	2015	2013	2014	2015	2013	2014	2015	2013	2014	2015	%	%
PIEMONTE	60.910	60.138	62.580	7.993	7.581	7.509	116.752	125.108	126.069	185.655	192.827	196.158	4,1%	1,7%
VALLE D'AOSTA	2.100	1.725	1.881	675	567	990	5.473	5.478	4.677	8.248	7.770	7.548	9,0%	-2,9%
LIGURIA	23.848	22.155	22.671	4.355	3.939	3.701	49.071	51.029	48.310	77.274	77.123	74.682	2,3%	-3,2%
LOMBARDIA	214.171	212.668	221.740	15.181	15.335	15.798	329.125	363.393	390.749	558.477	591.396	628.287	4,3%	6,2%
TRENTINO ALTO ADIGE	18.908	16.482	17.520	2.211	2.362	3.555	34.192	33.305	34.217	55.311	52.149	55.292	6,3%	6,0%
VENETO	89.848	86.621	90.509	11.208	10.724	11.798	129.734	141.297	151.693	230.790	238.642	254.000	4,5%	6,4%
FRIULI VENEZIA GIULIA	18.047	17.500	18.386	1.989	1.893	2.007	34.248	35.546	37.024	54.284	54.939	57.417	5,1%	4,5%
EMILIA ROMAGNA	75.462	74.461	79.703	10.844	10.339	12.774	149.386	155.717	155.299	235.692	240.517	247.776	7,0%	3,0%
TOSCANA	68.335	66.081	71.326	9.296	8.629	8.971	109.356	116.984	117.160	186.987	191.694	197.457	7,9%	3,0%
UMBRIA	14.470	12.853	12.847	2.239	2.060	1.936	20.855	21.610	20.949	37.564	36.523	35.732	0,0%	-2,2%
MARCHE	28.933	25.428	25.394	4.069	3.830	3.792	54.064	54.486	52.317	87.066	83.744	81.503	-0,1%	-2,7%
LAZIO	110.736	106.793	108.252	10.632	10.772	10.704	216.710	230.379	237.021	338.078	347.944	355.977	1,4%	2,3%
ABRUZZO	28.310	26.865	24.603	1.748	1.734	1.819	47.458	49.897	50.626	77.516	78.496	77.048	-8,4%	-1,8%
MOLISE	5.663	5.003	4.838	238	233	167	6.065	6.293	5.795	11.966	11.529	10.800	-3,3%	-6,3%
CAMPANIA	108.395	107.920	108.705	4.631	4.825	4.588	119.324	122.857	114.456	232.350	235.602	227.749	0,7%	-3,3%
PUGLIA	75.146	68.804	67.954	4.634	4.159	3.825	105.798	109.750	101.811	185.578	182.713	173.590	-1,2%	-5,0%
BASILICATA	9.367	8.261	8.616	564	520	502	14.749	15.356	18.936	24.680	24.137	28.054	4,3%	16,2%
CALABRIA	28.328	27.265	25.316	2.024	1.881	1.815	26.737	28.477	26.528	57.089	57.623	53.659	-7,1%	-6,9%
SICILIA	95.354	80.830	77.626	5.463	4.695	4.400	91.997	98.784	92.734	192.814	184.309	174.760	-4,0%	-5,2%
SARDEGNA	23.797	20.961	21.642	1.022	838	845	40.440	38.200	36.066	65.259	59.999	58.553	3,2%	-2,4%
ITALIA	1.100.128	1.048.814	1.072.109	101.016	96.916	101.496	1.701.534	1.803.946	1.822.437	2.902.678	2.949.676	2.996.042	2,2%	1,6%
ESTERO**	864	973	1.094	9	35	16	556	629	698	1.429	1.637	1.808	12,4%	10,4%
TOTALE	1.100.992	1.049.787	1.073.203	101.025	96.951	101.512	1.702.090	1.804.575	1.823.135	2.904.107	2.951.313	2.997.850	2,2%	1,6%

Vedi Fonte, Campo di Osservazione e Note nella tabella 5a



Osservatorio sul Precariato

TAB. 6 – NUOVI RAPPORTI DI LAVORO* ATTIVATI NEI MESI DI GENNAIO - AGOSTO DEGLI ANNI 2013, 2014 E 2015 PER QUALIFICA PROFESSIONALE

Qualifica	Assunzioni a tempo indeterminato			Assunzioni a termine			Assunzioni in apprendistato			Complesso Assunzioni		
	gen - ago			gen - ago			gen - ago			gen - ago		
	2013	2014	2015	2013	2014	2015	2013	2014	2015	2013	2014	2015
OPERAI	678.413	663.875	850.636	1.590.796	1.699.348	1.734.785				2.269.209	2.363.223	2.585.421
IMPIEGATI	200.753	186.350	297.499	508.455	554.701	548.133				709.208	741.051	845.632
APPRENDISTI							153.452	157.043	145.299	153.452	157.043	145.299
QUADRI	8.963	9.998	10.716	1.861	1.930	2.294				10.824	11.928	13.010
DIRIGENTI	4.321	4.248	4.459	821	865	890				5.142	5.113	5.349
ALTRO	1.066	1.020	1.556	2.148	2.322	2.441				3.214	3.342	3.997
TOTALE	893.516	865.491	1.164.866	2.104.081	2.259.166	2.288.543	153.452	157.043	145.299	3.151.049	3.281.700	3.598.708

Fonte: INPS - elaborazione al 10 Ottobre 2015

Campo di osservazione: archivi UNIEMENS dei lavoratori dipendenti privati esclusi lavoratori domestici e operai agricoli. Sono compresi i lavoratori degli enti pubblici economici.

N.B.: i dati 2015 sono provvisori, in quanto le aziende, con la denuncia del mese di settembre possono integrare i dati di competenza relativi a agosto. Inoltre, i dati 2015, 2014 e 2013 possono subire variazioni per effetto di rettifiche effettuate dalle aziende ovvero di accertamenti realizzati dall'INPS.

* Sono stati rilevati tutti i rapporti di lavoro attivati nel periodo, anche quelli in capo ad uno stesso lavoratore, con riguardo a tutte le tipologie di lavoro subordinato, incluso il lavoro somministrato e il lavoro intermittente.

TAB. 7 – NUOVI RAPPORTI DI LAVORO* ATTIVATI NEI MESI DI GENNAIO - AGOSTO DEGLI ANNI 2013, 2014 E 2015 PER TIPOLOGIA ORARIA

Tipologia oraria	Assunzioni a tempo indeterminato			Assunzioni a termine			Assunzioni in apprendistato			Complesso Assunzioni		
	gen - ago			gen - ago			gen - ago			gen - ago		
	2013	2014	2015	2013	2014	2015	2013	2014	2015	2013	2014	2015
Full time	536.370	504.752	694.268	1.345.832	1.429.314	1.481.499	100.844	103.163	96.346	1.983.046	2.037.229	2.272.113
Part time orizzontale	322.764	323.207	425.785	635.414	698.842	676.794	48.081	49.574	45.096	1.006.259	1.071.623	1.147.675
Part time verticale	15.092	15.460	17.217	51.807	51.797	48.170	1.404	1.332	1.130	68.303	68.589	66.517
Part time misto	19.290	22.072	27.596	71.028	79.213	82.080	3.123	2.974	2.727	93.441	104.259	112.403
TOTALE	893.516	865.491	1.164.866	2.104.081	2.259.166	2.288.543	153.452	157.043	145.299	3.151.049	3.281.700	3.598.708

Fonte: INPS - elaborazione al 10 Ottobre 2015

Campo di osservazione: archivi UNIEMENS dei lavoratori dipendenti privati esclusi lavoratori domestici e operai agricoli. Sono compresi i lavoratori degli enti pubblici economici.

N.B.: i dati 2015 sono provvisori, in quanto le aziende, con la denuncia del mese di settembre possono integrare i dati di competenza relativi a agosto. Inoltre, i dati 2015, 2014 e 2013 possono subire variazioni per effetto di rettifiche effettuate dalle aziende ovvero di accertamenti realizzati dall'INPS.

* Sono stati rilevati tutti i rapporti di lavoro attivati nel periodo, anche quelli in capo ad uno stesso lavoratore, con riguardo a tutte le tipologie di lavoro subordinato, incluso il lavoro somministrato e il lavoro intermittente.

TAB. 8 - NUOVI RAPPORTI DI LAVORO ATTIVATI* NEI MESI GENNAIO - AGOSTO DEGLI ANNI 2013, 2014 E 2015 PER GENERE E CLASSE DI ETÀ'

Classe di età	Assunzioni a tempo indeterminato			Assunzioni a termine			Assunzioni in apprendistato			Complesso Assunzioni		
	gen - ago			gen - ago			gen - ago			gen - ago		
	2013	2014	2015	2013	2014	2015	2013	2014	2015	2013	2014	2015
MASCHI												
Fino a 24	57.369	53.019	78.586	216.292	222.001	227.563	53.275	55.469	52.476	326.936	330.489	358.625
Da 25 a 29	74.415	71.637	100.748	196.853	209.181	213.287	27.971	31.044	26.078	299.239	311.862	340.113
Da 30 a 39	172.713	167.068	221.429	348.537	370.943	370.621	2.936	3.320	2.613	524.186	541.331	594.663
Da 40 a 49	146.684	145.812	191.951	271.708	306.701	320.124	39	8		418.431	452.521	512.075
50 ed oltre	107.243	109.962	143.519	183.258	212.007	231.325	20	10		290.521	321.979	374.844
TOTALE	558.424	547.498	736.233	1.216.648	1.320.833	1.362.920	84.241	89.851	81.167	1.859.313	1.958.182	2.180.320
FEMMINE												
Fino a 24	41.056	35.746	50.694	173.216	172.741	165.680	40.373	37.941	38.089	254.645	246.428	254.463
Da 25 a 29	49.777	45.634	68.079	168.009	178.827	174.494	26.073	26.310	23.636	243.859	250.771	266.209
Da 30 a 39	102.356	95.384	130.080	254.782	267.619	257.847	2.736	2.936	2.404	359.874	365.939	390.331
Da 40 a 49	87.826	85.067	110.685	193.849	209.523	210.220	22	3	1	281.697	294.593	320.906
50 ed oltre	54.077	56.162	69.095	97.577	109.623	117.382	7	2	2	151.661	165.787	186.479
TOTALE	335.092	317.993	428.633	887.433	938.333	925.623	69.211	67.192	64.132	1.291.736	1.323.518	1.418.388
COMPLESSO												
Fino a 24	98.425	88.765	129.280	389.508	394.742	393.243	93.648	93.410	90.565	581.581	576.917	613.088
Da 25 a 29	124.192	117.271	168.827	364.862	388.008	387.781	54.044	57.354	49.714	543.098	562.633	606.322
Da 30 a 39	275.069	262.452	351.509	603.319	638.562	628.468	5.672	6.256	5.017	884.060	907.270	984.994
Da 40 a 49	234.510	230.879	302.636	465.557	516.224	530.344	61	11	1	700.128	747.114	832.981
50 ed oltre	161.320	166.124	212.614	280.835	321.630	348.707	27	12	2	442.182	487.766	561.323
TOTALE	893.516	865.491	1.164.866	2.104.081	2.259.166	2.288.543	153.452	157.043	145.299	3.151.049	3.281.700	3.598.708

Fonte: INPS - elaborazione al 10 Ottobre 2015

Campo di osservazione: archivi UNIEMENS dei lavoratori dipendenti privati esclusi lavoratori domestici e operai agricoli. Sono compresi i lavoratori degli enti pubblici economici.

N.B.: i dati 2015 sono provvisori, in quanto le aziende, con la denuncia del mese di settembre possono integrare i dati di competenza relativi a agosto. Inoltre, i dati 2015, 2014 e 2013 possono subire variazioni per effetto di rettifiche effettuate dalle aziende ovvero di accertamenti realizzati dall'INPS.

* Sono stati rilevati tutti i rapporti di lavoro attivati nel periodo, anche quelli in capo ad uno stesso lavoratore, con riguardo a tutte le tipologie di lavoro subordinato, incluso il lavoro somministrato e il lavoro intermittente.

TAB. 9 - NUOVI RAPPORTI DI LAVORO ATTIVATI* NEI MESI GENNAIO - AGOSTO DEGLI ANNI 2013, 2014 E 2015 PER SETTORE DI ATTIVITA' ECONOMICA (NACE Rev.2)

Settore di attività economica (NACE Rev.2)	Assunzioni a tempo indeterminato			Assunzioni a termine			Assunzioni in apprendistato			Complesso Assunzioni		
	gen - ago			gen - ago			gen - ago			gen - ago		
	2013	2014	2015	2013	2014	2015	2013	2014	2015	2013	2014	2015
Agricoltura, silvicoltura e pesca	13.005	11.710	11.003	9.024	10.013	9.030	349	281	218	22.378	22.004	20.251
Attività estrattiva; attività manifatturiere; fornitura di energia elettrica, gas, vapore e aria condizionata; fornitura di acqua; reti fognarie, attività di trattamento dei rifiuti e risanamento	156.044	154.167	223.748	231.333	263.465	256.338	31.837	37.134	28.550	419.214	454.766	508.636
Costruzioni	145.492	136.680	171.439	164.334	170.462	158.536	15.533	13.358	10.320	325.359	320.500	340.295
Commercio all'ingrosso e al dettaglio; riparazione di autoveicoli e motocicli; trasporto e magazzinaggio; servizi di alloggio e di ristorazione	300.947	290.249	411.526	661.207	675.925	635.686	68.784	68.825	73.612	1.030.938	1.034.999	1.120.824
Servizi di informazione e comunicazione	19.093	19.866	30.272	101.972	109.288	110.817	5.743	6.337	4.872	126.808	135.491	145.961
Attività finanziarie e assicurative	8.062	8.178	11.346	7.342	8.296	8.530	1.888	2.059	1.429	17.292	18.533	21.305
Attività immobiliari	2.805	2.664	5.286	3.376	3.430	3.609	647	612	479	6.828	6.706	9.374
Attività professionali, scientifiche e tecniche; amministrazione e servizi di supporto	149.560	153.884	185.281	709.186	792.548	873.979	14.004	13.770	11.201	872.750	960.202	1.070.461
Amministrazione pubblica e difesa; assicurazione sociale obbligatoria; istruzione; sanità e assistenza sociale	35.214	31.490	50.555	75.251	85.656	95.641	2.700	2.706	2.122	113.165	119.852	148.318
Attività artistiche, di intrattenimento e divertimento; riparazione di beni per la casa e altri servizi	62.411	55.775	63.848	139.422	138.507	135.044	11.883	11.861	12.413	213.716	206.143	211.305
Organizzazioni e organismi extraterritoriali	132	119	162	149	158	308	1	2	4	282	279	474
Non ripartibili in quanto aziende in fase di riclassificazione	751	709	400	1.485	1.418	1.025	83	98	79	2.319	2.225	1.504
TOTALE	893.516	865.491	1.164.866	2.104.081	2.259.166	2.288.543	153.452	157.043	145.299	3.151.049	3.281.700	3.598.708

Fonte: INPS - elaborazione al 10 Ottobre 2015

Campo di osservazione: archivi UNIEMENS dei lavoratori dipendenti privati esclusi lavoratori domestici e operai agricoli. Sono compresi i lavoratori degli enti pubblici economici.

N.B.: i dati 2015 sono provvisori, in quanto le aziende, con la denuncia del mese di settembre possono integrare i dati di competenza relativi a agosto. Inoltre, i dati 2015, 2014 e 2013 possono subire variazioni per effetto di rettifiche effettuate dalle aziende ovvero di accertamenti realizzati dall'INPS.

* Sono stati rilevati tutti i rapporti di lavoro attivati nel periodo, anche quelli in capo ad uno stesso lavoratore, con riguardo a tutte le tipologie di lavoro subordinato, incluso il lavoro somministrato e il lavoro intermittente. I lavoratori somministrati sono rilevati nel settore dell'agenzia somministratrice ovvero: Attività professionali, scientifiche e tecniche; amministrazione e servizi di supporto.

TAB. 10 – RETRIBUZIONE MEDIA TEORICA LORDA MENSILE* DEI RAPPORTI DI LAVORO ATTIVATI NEI MESI DI GENNAIO - AGOSTO DEGLI ANNI 2013, 2014 E 2015**

	gen - ago			gen - ago 2014 su 2013		gen - ago 2015 su 2014	
	2013	2014	2015	variazione assoluta	variazione %	variazione assoluta	variazione %
A. NUOVI RAPPORTI DI LAVORO							
A1. Assunzioni a tempo indeterminato	1.879	1.902	1.878	23	1,2%	-24	-1,3%
A2. Assunzioni a termine	1.817	1.842	1.869	25	1,4%	27	1,5%
A3. Assunzioni in apprendistato	1.343	1.347	1.360	4	0,3%	13	1,0%
TOTALE	1.810	1.832	1.848	22	1,2%	16	0,9%
B. VARIAZIONI CONTRATTUALI DI RAPPORTI DI LAVORO ESISTENTI							
B1. Trasformazioni a tempo indeterminato di rapporti a termine	1.833	1.846	1.842	13	0,7%	-4	-0,2%
B2. Apprendisti trasformati a tempo indeterminato	1.777	1.797	1.899	20	1,1%	102	5,7%
TOTALE	1.825	1.837	1.851	12	0,7%	14	0,8%

Fonte: INPS - elaborazione al 10 Ottobre 2015

Campo di osservazione: archivi UNIEMENS dei lavoratori dipendenti privati esclusi lavoratori domestici e operai agricoli. Sono compresi i lavoratori degli enti pubblici economici.

N.B.: i dati 2015 sono provvisori, in quanto le aziende, con la denuncia del mese di settembre possono integrare i dati di competenza relativi a agosto. Inoltre, i dati 2015 , 2014 e 2013 possono subire variazioni per effetto di rettifiche effettuate dalle aziende ovvero di accertamenti realizzati dall'INPS.

* La retribuzione media teorica lorda mensile è calcolata moltiplicando per 26 giornate la retribuzione media giornaliera. La retribuzione media giornaliera è ottenuta come rapporto tra retribuzione complessiva percepita nel periodo (eventualmente comprensiva dei ratei di tredicesima e di altre mensilità aggiuntive e riportata a tempo pieno) e numero di giornate complessivamente retribuite nel periodo. I dati per il calcolo della retribuzione media teorica lorda sono stati oggetto di normalizzazione.

** Sono stati rilevati tutti i rapporti di lavoro attivati nel periodo, anche quelli in capo ad uno stesso lavoratore, con riguardo a tutte le tipologie di lavoro subordinato, incluso il lavoro somministrato e il lavoro intermittente.



Osservatorio sul Precariato

TAB. 11 – NUOVI RAPPORTI DI LAVORO* ATTIVATI NEI MESI DI GENNAIO - AGOSTO DEGLI ANNI 2013, 2014 E 2015 PER CLASSE DI RETRIBUZIONE MEDIA TEORICA LORDA MENSILE**

CLASSE DI RETRIBUZIONE MEDIA TEORICA MENSILE	Assunzioni a tempo indeterminato			Assunzioni a termine			Assunzioni in apprendistato			Complesso Assunzioni		
	gen - ago			gen - ago			gen - ago			gen - ago		
	2013	2014	2015	2013	2014	2015	2013	2014	2015	2013	2014	2015
fino a 1.000	62.573	55.739	51.341	129.268	127.540	122.134	26.608	27.127	22.787	218.449	210.406	196.262
da 1.001 a 1.250	82.602	76.468	88.715	176.300	172.366	162.864	42.738	41.583	37.843	301.640	290.417	289.422
da 1.251 a 1.500	219.739	212.610	298.809	468.699	485.028	469.934	44.370	45.636	42.525	732.808	743.274	811.268
da 1.501 a 1.750	185.675	185.334	271.913	448.244	489.150	499.659	21.227	23.537	24.422	655.146	698.021	795.994
da 1.751 a 2.000	101.816	101.951	149.938	281.487	302.891	319.909	8.898	9.738	9.454	392.201	414.580	479.301
da 2.001 a 2.250	67.011	63.678	89.736	175.117	210.476	223.884	3.894	3.958	3.527	246.022	278.112	317.147
da 2.251 a 2.500	55.319	52.668	69.320	114.079	130.371	138.386	2.209	2.114	1.792	171.607	185.153	209.498
da 2.501 a 3.000	54.436	53.778	67.749	115.633	129.771	138.033	1.515	1.408	1.258	171.584	184.957	207.040
da 3.001 a 5.000	44.689	44.201	54.461	122.780	132.855	135.652	1.375	1.681	1.120	168.844	178.737	191.233
oltre 5.001	19.656	19.064	22.884	72.474	78.718	78.088	618	261	571	92.748	98.043	101.543
TOTALE	893.516	865.491	1.164.866	2.104.081	2.259.166	2.288.543	153.452	157.043	145.299	3.151.049	3.281.700	3.598.708

Fonte: INPS - elaborazione al 10 Ottobre 2015

Campo di osservazione: archivi UNIEMENS dei lavoratori dipendenti privati esclusi lavoratori domestici e operai agricoli. Sono compresi i lavoratori degli enti pubblici economici.

N.B.: i dati 2015 sono provvisori, in quanto le aziende, con la denuncia del mese di settembre possono integrare i dati di competenza relativi a agosto. Inoltre, i dati 2015, 2014 e 2013 possono subire variazioni per effetto di rettifiche effettuate dalle aziende ovvero di accertamenti realizzati dall'INPS.

* Sono stati rilevati tutti i rapporti di lavoro attivati nel periodo, anche quelli in capo ad uno stesso lavoratore, con riguardo a tutte le tipologie di lavoro subordinato, incluso il lavoro somministrato e il lavoro intermittente.

** La retribuzione media teorica lorda mensile è calcolata moltiplicando per 26 giornate la retribuzione media giornaliera. La retribuzione media giornaliera è ottenuta come rapporto tra retribuzione complessiva percepita nel periodo (eventualmente comprensiva dei ratei di tredicesima e di altre mensilità aggiuntive e riportata a tempo pieno) e numero di giornate complessivamente retribuite nel periodo. I dati per il calcolo della retribuzione media teorica lorda sono stati oggetto di normalizzazione.

TAB. 12 – DISTRIBUZIONE PERCENTUALE DEI NUOVI RAPPORTI DI LAVORO* ATTIVATI NEI MESI DI GENNAIO - AGOSTO DEGLI ANNI 2013, 2014 E 2015 PER CLASSE DI RETRIBUZIONE MEDIA TEORICA LORDA MENSILE**

CLASSE DI RETRIBUZIONE MEDIA TEORICA MENSILE	Assunzioni a tempo indeterminato			Assunzioni a termine			Assunzioni in apprendistato			Complesso Assunzioni		
	gen - ago			gen - ago			gen - ago			gen - ago		
	2013	2014	2015	2013	2014	2015	2013	2014	2015	2013	2014	2015
fino a 1.000	7,0%	6,4%	4,4%	6,1%	5,6%	5,3%	17,3%	17,3%	15,7%	6,9%	6,4%	5,5%
da 1.001 a 1.250	9,2%	8,8%	7,6%	8,4%	7,6%	7,1%	27,9%	26,5%	26,0%	9,6%	8,8%	8,0%
da 1.251 a 1.500	24,6%	24,6%	25,7%	22,3%	21,5%	20,5%	28,9%	29,1%	29,3%	23,3%	22,6%	22,5%
da 1.501 a 1.750	20,8%	21,4%	23,3%	21,3%	21,7%	21,8%	13,8%	15,0%	16,8%	20,8%	21,3%	22,1%
da 1.751 a 2.000	11,4%	11,8%	12,9%	13,4%	13,4%	14,0%	5,8%	6,2%	6,5%	12,4%	12,6%	13,3%
da 2.001 a 2.250	7,5%	7,4%	7,7%	8,3%	9,3%	9,8%	2,5%	2,5%	2,4%	7,8%	8,5%	8,8%
da 2.251 a 2.500	6,2%	6,1%	6,0%	5,4%	5,8%	6,0%	1,4%	1,3%	1,2%	5,4%	5,6%	5,8%
da 2.501 a 3.000	6,1%	6,2%	5,8%	5,5%	5,7%	6,0%	1,0%	0,9%	0,9%	5,4%	5,6%	5,8%
da 3.001 a 5.000	5,0%	5,1%	4,7%	5,8%	5,9%	5,9%	0,9%	1,1%	0,8%	5,4%	5,4%	5,3%
oltre 5.001	2,2%	2,2%	2,0%	3,4%	3,5%	3,4%	0,4%	0,2%	0,4%	2,9%	3,0%	2,8%
TOTALE	100,0%	100,0%	100,0%	100,0%	100,0%	100,0%	100,0%	100,0%	100,0%	100,0%	100,0%	100,0%

Fonte: INPS - elaborazione al 10 Ottobre 2015

Campo di osservazione: archivi UNIEMENS dei lavoratori dipendenti privati esclusi lavoratori domestici e operai agricoli. Sono compresi i lavoratori degli enti pubblici economici.

N.B.: i dati 2015 sono provvisori, in quanto le aziende, con la denuncia del mese di settembre possono integrare i dati di competenza relativi a agosto. Inoltre, i dati 2015, 2014 e 2013 possono subire variazioni per effetto di rettifiche effettuate dalle aziende ovvero di accertamenti realizzati dall'INPS.

* Sono stati rilevati tutti i rapporti di lavoro attivati nel periodo, anche quelli in capo ad uno stesso lavoratore, con riguardo a tutte le tipologie di lavoro subordinato, incluso il lavoro somministrato e il lavoro intermittente.

** La retribuzione media teorica lorda mensile è calcolata moltiplicando per 26 giornate la retribuzione media giornaliera. La retribuzione media giornaliera è ottenuta come rapporto tra retribuzione complessiva percepita nel periodo (eventualmente comprensiva dei ratei di tredicesima e di altre mensilità aggiuntive e riportata a tempo pieno) e numero di giornate complessivamente retribuite nel periodo. I dati per il calcolo della retribuzione media teorica lorda sono stati oggetto di normalizzazione.

TAB. 13 – RAPPORTI DI LAVORO INSTAURATI CON LA FRUIZIONE DELL'ESONERO CONTRIBUTIVO L. 190/2014

Tipologia di rapporto di lavoro	Gennaio	Febbraio	Marzo	Aprile	Maggio	Giugno	Luglio	Agosto	Settembre	Ottobre	Novembre	Dicembre	Totale
A1. Assunzioni a tempo indeterminato	64.852	70.148	94.248	102.492	88.965	80.903	73.290	36.085	0	0	0	0	610.983
B1. Trasformazioni a tempo indet. di rapporti a termine	13.561	14.200	29.609	34.045	25.568	21.430	24.372	16.917	0	0	0	0	179.702
TOTALE	78.413	84.348	123.857	136.537	114.533	102.333	97.662	53.002	0	0	0	0	790.685
% rapporti esonero L.190/2014 su totale ass.ni/trasf.ni a t.i	35,6%	50,6%	60,7%	62,8%	60,2%	57,7%	57,0%	56,1%					
% rapporti esonero L.190/2014 su totale nuovi rapporti	13,5%	20,0%	25,4%	25,7%	21,7%	18,0%	18,9%	17,8%					

Fonte: INPS - elaborazione al 10 Ottobre 2015

Campo di osservazione: archivi UNIAMENS dei lavoratori dipendenti privati esclusi lavoratori domestici e operai agricoli. Sono compresi i lavoratori degli enti pubblici economici.

N.B.: i dati 2015 sono provvisori, in quanto le aziende, con la denuncia del mese di settembre possono integrare i dati di competenza relativi a agosto; gli stessi dati possono subire variazioni per effetti di rettifiche effettuate dalle aziende ovvero di accertamenti realizzati dall'INPS.

A partire dall'aggiornamento di agosto 2015 sono state sviluppate le procedure amministrative di controllo delle dichiarazioni UNIAMENS e perfezionate le metodologie di normalizzazione dei dati. Ciò ha comportato, rispetto ai dati pubblicati con l'aggiornamento di luglio 2015, la variazione in diminuzione delle trasformazioni a tempo indeterminato dei rapporti a termine e delle trasformazioni dei contratti di apprendistato in contratti a tempo indeterminato.



Osservatorio sul Precariato

TAB. 14a - ASSUNZIONI A TEMPO INDETERMINATO INSTAURATIE CON LA FRUIZIONE DELL'ESONERO CONTRIBUTIVO L. 190/2014 PER MESE E MACRO REGIONE DI LAVORO NEL 2015

Area Geografica	Assunzioni a tempo indeterminato												
	Gennaio	Febbraio	Marzo	Aprile	Maggio	Giugno	Luglio	Agosto	Settembre	Ottobre	Novembre	Dicembre	Totale
NORD-OVEST	17.438	17.402	22.145	24.784	20.703	18.417	17.005	8.258					146.152
NORD-EST	14.638	12.273	15.892	17.269	14.426	12.253	11.850	7.076					105.677
CENTRO	14.738	16.331	21.143	23.277	19.354	17.668	15.376	7.255					135.142
SUD	13.505	17.491	25.252	26.371	24.371	22.750	20.465	9.907					160.112
ISOLE	4.523	6.644	9.806	10.772	10.102	9.797	8.584	3.579					63.807
ESTERO*	10	7	10	19	9	18	10	10					93
TOTALE	64.852	70.148	94.248	102.492	88.965	80.903	73.290	36.085					610.983

Fonte: INPS - elaborazione al 10 Ottobre 2015

Campo di osservazione: archivi UNIEMENS dei lavoratori dipendenti privati esclusi lavoratori domestici e operai agricoli. Sono compresi i lavoratori degli enti pubblici economici.

N.B.: i dati 2015 sono provvisori, in quanto le aziende, con la denuncia del mese di settembre possono integrare i dati di competenza relativi a agosto; gli stessi dati possono subire variazioni per effetti di rettifiche effettuate dalle aziende ovvero di accertamenti realizzati dall'INPS.

A partire dall'aggiornamento di agosto 2015 sono state sviluppate le procedure amministrative di controllo delle dichiarazioni UNIEMENS e perfezionate le metodologie di normalizzazione dei dati. Ciò ha comportato, rispetto ai dati pubblicati con l'aggiornamento di luglio 2015, la variazione in diminuzione delle trasformazioni a tempo indeterminato dei rapporti a termine e delle trasformazioni dei contratti di apprendistato in contratti a tempo indeterminato.

* Per il 2015 comprende anche i rapporti di lavoro non localizzabili per incompletezza delle informazioni.

TAB. 14b - ASSUNZIONI A TEMPO INDETERMINATO INSTAURATE CON LA FRUIZIONE DELL'ESONERO CONTRIBUTIVO L. 190/2014 PER MESE E REGIONE DI LAVORO NEL 2015

Area Geografica	Assunzioni a tempo indeterminato												Totale
	Gennaio	Febbraio	Marzo	Aprile	Maggio	Giugno	Luglio	Agosto	Settembre	Ottobre	Novembre	Dicembre	
PIEMONTE	4.241	4.230	5.750	5.907	5.047	4.539	4.088	1.993					35.795
VALLE D'AOSTA	109	134	153	185	180	210	162	88					1.221
LIGURIA	1.726	1.661	1.908	2.261	1.847	1.747	1.454	761					13.365
LOMBARDIA	11.362	11.377	14.334	16.431	13.629	11.921	11.301	5.416					95.771
TRENTINO ALTO ADIGE	1.125	1.037	1.424	1.549	1.414	1.057	934	566					9.106
VENETO	5.890	5.231	6.897	7.175	5.948	4.908	5.089	3.068					44.206
FRIULI VENEZIA GIULIA	1.147	1.392	1.559	1.892	1.419	1.265	1.243	796					10.713
EMILIA ROMAGNA	6.476	4.613	6.012	6.653	5.645	5.023	4.584	2.646					41.652
TOSCANA	4.411	4.426	5.609	6.198	4.869	4.423	3.584	1.866					35.386
UMBRIA	933	1.005	1.254	1.426	1.116	1.055	900	500					8.189
MARCHE	1.572	1.583	2.129	2.431	1.965	1.891	1.610	829					14.010
LAZIO	7.822	9.317	12.151	13.222	11.404	10.299	9.282	4.060					77.557
ABRUZZO	1.590	1.560	2.164	2.583	2.216	2.239	1.841	963					15.156
MOLISE	242	347	573	510	523	573	594	211					3.573
CAMPANIA	6.037	8.241	12.001	12.659	11.675	9.903	8.957	3.500					72.973
PUGLIA	3.577	4.695	6.871	7.129	6.360	6.344	5.547	2.391					42.914
BASILICATA	612	597	903	911	896	817	803	1.818					7.357
CALABRIA	1.447	2.051	2.740	2.579	2.701	2.874	2.723	1.024					18.139
SICILIA	3.088	5.105	7.535	8.046	7.393	6.925	6.471	2.711					47.274
SARDEGNA	1.435	1.539	2.271	2.726	2.709	2.872	2.113	868					16.533
ITALIA	64.842	70.141	94.238	102.473	88.956	80.885	73.280	36.075					610.890
ESTERO**	10	7	10	19	9	18	10	10					93
TOTALE	64.852	70.148	94.248	102.492	88.965	80.903	73.290	36.085					610.983

Vedi Fonte, Campo di Osservazione e Note nella tabella 14a



Osservatorio sul Precariato

TAB. 15a - TRASFORMAZIONI A TEMPO INDETERMINATO DI RAPPORTI A TERMINE INSTAURATE CON LA FRUIZIONE DELL'ESONERO CONTRIBUTIVO L. 190/2014 PER MESE E MACRO REGIONE DI LAVORO NEL 2015

Area Geografica	Trasformazioni a tempo indeterminato di rapporti a termine												
	Gennaio	Febbraio	Marzo	Aprile	Maggio	Giugno	Luglio	Agosto	Settembre	Ottobre	Novembre	Dicembre	Totale
NORD-OVEST	5.312	4.843	10.252	11.834	8.956	7.422	8.591	5.980					63.190
NORD-EST	3.892	3.506	7.584	8.952	6.734	5.644	6.763	4.934					48.009
CENTRO	2.456	3.275	6.511	7.739	5.660	4.778	5.159	3.544					39.122
SUD	1.469	1.884	3.944	4.032	3.133	2.575	2.830	1.871					21.738
ISOLE	431	692	1.315	1.483	1.082	1.007	1.026	571					7.607
ESTERO*	1		3	5	3	4	3	17					36
TOTALE	13.561	14.200	29.609	34.045	25.568	21.430	24.372	16.917					179.702

Fonte: INPS - elaborazione al 10 Ottobre 2015

Campo di osservazione: archivi UNIEMENS dei lavoratori dipendenti privati esclusi lavoratori domestici e operai agricoli. Sono compresi i lavoratori degli enti pubblici economici.

N.B.: i dati 2015 sono provvisori, in quanto le aziende, con la denuncia del mese di settembre possono integrare i dati di competenza relativi a agosto; gli stessi dati possono subire variazioni per effetti di rettifiche effettuate dalle aziende ovvero di accertamenti realizzati dall'INPS.

A partire dall'aggiornamento di agosto 2015 sono state sviluppate le procedure amministrative di controllo delle dichiarazioni UNIEMENS e perfezionate le metodologie di normalizzazione dei dati. Ciò ha comportato, rispetto ai dati pubblicati con l'aggiornamento di luglio 2015, la variazione in diminuzione delle trasformazioni a tempo indeterminato dei rapporti a termine e delle trasformazioni dei contratti di apprendistato in contratti a tempo indeterminato.

* Per il 2015 comprende anche i rapporti di lavoro non localizzabili per incompletezza delle informazioni.

TAB. 15b - TRASFORMAZIONI A TEMPO INDETERMINATO DI RAPPORTI A TERMINE INSTAURATE CON LA FRUIZIONE DELL'ESONERO CONTRIBUTIVO L. 190/2014 PER MESE E REGIONE DI LAVORO NEL 2015

Area Geografica	Trasformazioni a tempo indeterminato di rapporti a termine												Totale
	Gennaio	Febbraio	Marzo	Aprile	Maggio	Giugno	Luglio	Agosto	Settembre	Ottobre	Novembre	Dicembre	
PIEMONTE	1.244	1.246	2.582	2.802	2.235	1.782	2.044	1.625					15.560
VALLE D'AOSTA	26	95	81	84	69	46	38	33					472
LIGURIA	332	373	844	933	731	567	604	400					4.784
LOMBARDIA	3.710	3.129	6.745	8.015	5.921	5.027	5.905	3.922					42.374
TRENTINO ALTO ADIGE	414	288	686	798	556	441	576	398					4.157
VENETO	1.262	1.394	3.023	3.662	2.654	2.273	2.839	2.092					19.199
FRIULI VENEZIA GIULIA	301	338	645	876	622	627	590	470					4.469
EMILIA ROMAGNA	1.915	1.486	3.230	3.616	2.902	2.303	2.758	1.974					20.184
TOSCANA	704	976	1.997	2.311	1.798	1.460	1.608	1.069					11.923
UMBRIA	137	236	434	491	349	328	495	278					2.748
MARCHE	312	406	903	1.081	768	659	654	657					5.440
LAZIO	1.303	1.657	3.177	3.856	2.745	2.331	2.402	1.540					19.011
ABRUZZO	189	428	602	569	416	357	398	227					3.186
MOLISE	30	36	84	96	74	48	87	31					486
CAMPANIA	583	640	1.470	1.633	1.332	1.097	1.171	793					8.719
PUGLIA	450	566	1.386	1.237	934	769	859	538					6.739
BASILICATA	100	57	136	130	145	104	100	83					855
CALABRIA	117	157	266	367	232	200	215	199					1.753
SICILIA	239	470	826	988	660	673	602	377					4.835
SARDEGNA	192	222	489	495	422	334	424	194					2.772
ITALIA	13.560	14.200	29.606	34.040	25.565	21.426	24.369	16.900					179.666
ESTERO**	1		3	5	3	4	3	17					36
TOTALE	13.561	14.200	29.609	34.045	25.568	21.430	24.372	16.917					179.702

TAB. 16 - ASSUNZIONI A TEMPO INDETERMINATO INSTAURATE CON LA FRUIZIONE DELL'ESONERO CONTRIBUTIVO L. 190/2014 PER MESE, GENERE E CLASSE DI ETA' NEL 2015

Classe di età	Assunzioni a tempo indeterminato												Totale
	Gennaio	Febbraio	Marzo	Aprile	Maggio	Giugno	Luglio	Agosto	Settembre	Ottobre	Novembre	Dicembre	
MASCHI													
Fino a 24	3.767	4.677	7.137	7.643	7.168	7.432	7.114	3.949					48.887
Da 25 a 29	5.683	6.202	8.895	9.832	8.761	7.863	7.170	3.892					58.298
Da 30 a 39	12.772	13.210	17.185	18.962	16.479	14.676	13.268	6.488					113.040
Da 40 a 49	10.784	10.743	14.158	15.209	13.295	11.827	10.605	5.009					91.630
50 ed oltre	7.418	7.521	10.113	10.900	9.766	8.517	7.695	3.444					65.374
TOTALE	40.424	42.353	57.488	62.546	55.469	50.315	45.852	22.782					377.229
FEMMINE													
Fino a 24	2.252	3.087	4.665	5.088	4.760	4.911	4.467	2.251					31.481
Da 25 a 29	4.242	4.854	6.707	7.312	6.308	5.726	5.081	2.565					42.795
Da 30 a 39	8.238	9.212	11.920	12.427	10.452	9.444	8.389	4.002					74.084
Da 40 a 49	6.420	6.972	8.839	9.778	7.794	6.789	6.192	2.932					55.716
50 ed oltre	3.276	3.670	4.629	5.341	4.182	3.718	3.309	1.553					29.678
TOTALE	24.428	27.795	36.760	39.946	33.496	30.588	27.438	13.303					233.754
COMPLESSO													
Fino a 24	6.019	7.764	11.802	12.731	11.928	12.343	11.581	6.200					80.368
Da 25 a 29	9.925	11.056	15.602	17.144	15.069	13.589	12.251	6.457					101.093
Da 30 a 39	21.010	22.422	29.105	31.389	26.931	24.120	21.657	10.490					187.124
Da 40 a 49	17.204	17.715	22.997	24.987	21.089	18.616	16.797	7.941					147.346
50 ed oltre	10.694	11.191	14.742	16.241	13.948	12.235	11.004	4.997					95.052
TOTALE	64.852	70.148	94.248	102.492	88.965	80.903	73.290	36.085					610.983

Fonte: INPS - elaborazione al 10 Ottobre 2015

N.B.: i dati 2015 sono provvisori, in quanto le aziende, con la denuncia del mese di settembre possono integrare i dati di competenza relativi a agosto; gli stessi dati possono subire variazioni per effetti di rettifiche effettuate dalle aziende ovvero di accertamenti realizzati dall'INPS.

Campo di osservazione: archivi UNIEMENS dei lavoratori dipendenti privati esclusi lavoratori domestici e operai agricoli. Sono compresi i lavoratori degli enti pubblici economici.

TAB. 17 - TRASFORMAZIONI A TEMPO INDETERMINATO DI RAPPORTI A TERMINE INSTAURATE CON LA FRUIZIONE DELL'ESONERO CONTRIBUTIVO L. 190/2014 PER MESE, GENERE E CLASSE DI ETÀ' NEL 2015

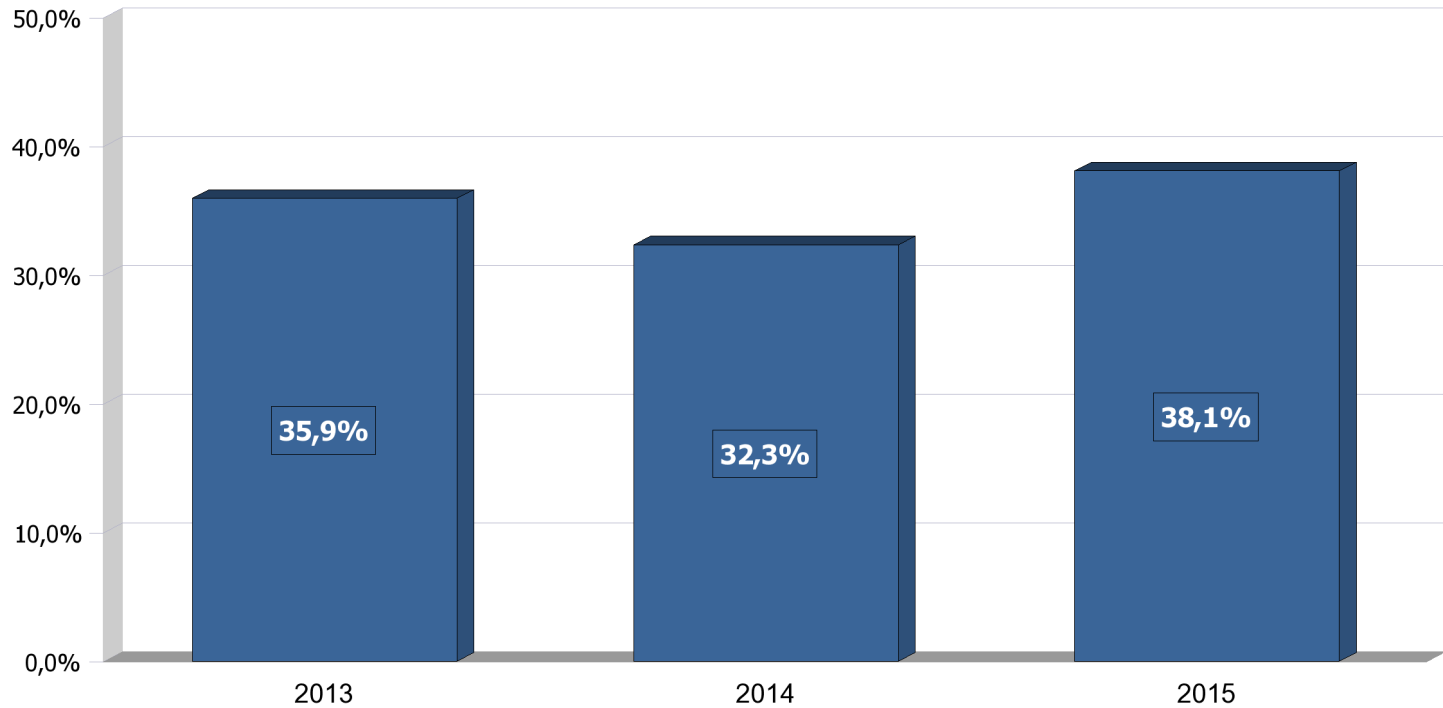
Classe di età	Trasformazioni a tempo indeterminato di rapporti a termine												
	Gennaio	Febbraio	Marzo	Aprile	Maggio	Giugno	Luglio	Agosto	Settembre	Ottobre	Novembre	Dicembre	Totale
MASCHI													
Fino a 24	666	712	1.569	2.067	1.497	1.283	1.433	1.067					10.294
Da 25 a 29	1.290	1.279	2.692	3.221	2.546	2.118	2.250	1.571					16.967
Da 30 a 39	2.767	2.781	5.923	6.849	5.032	4.209	4.953	3.272					35.786
Da 40 a 49	2.042	2.221	4.912	5.474	4.046	3.283	4.001	2.844					28.823
50 ed oltre	1.173	1.395	2.981	3.262	2.311	2.030	2.383	1.671					17.206
TOTALE	7.938	8.388	18.077	20.873	15.432	12.923	15.020	10.425					109.076
FEMMINE													
Fino a 24	409	483	1.054	1.244	950	813	865	612					6.430
Da 25 a 29	1.162	1.165	2.197	2.608	2.038	1.699	1.928	1.307					14.104
Da 30 a 39	2.031	2.017	3.942	4.593	3.446	2.952	3.191	2.083					24.255
Da 40 a 49	1.385	1.469	3.024	3.280	2.560	2.125	2.282	1.732					17.857
50 ed oltre	636	678	1.315	1.447	1.142	918	1.086	758					7.980
TOTALE	5.623	5.812	11.532	13.172	10.136	8.507	9.352	6.492					70.626
COMPLESSO													
Fino a 24	1.075	1.195	2.623	3.311	2.447	2.096	2.298	1.679					16.724
Da 25 a 29	2.452	2.444	4.889	5.829	4.584	3.817	4.178	2.878					31.071
Da 30 a 39	4.798	4.798	9.865	11.442	8.478	7.161	8.144	5.355					60.041
Da 40 a 49	3.427	3.690	7.936	8.754	6.606	5.408	6.283	4.576					46.680
50 ed oltre	1.809	2.073	4.296	4.709	3.453	2.948	3.469	2.429					25.186
TOTALE	13.561	14.200	29.609	34.045	25.568	21.430	24.372	16.917					179.702

Fonte: INPS - elaborazione al 10 Ottobre 2015

N.B.: i dati 2015 sono provvisori, in quanto le aziende, con la denuncia del mese di settembre possono integrare i dati di competenza relativi a agosto; gli stessi dati possono subire variazioni per effetti di rettifiche effettuate dalle aziende ovvero di accertamenti realizzati dall'INPS.

Campo di osservazione: archivi UNIEMENS dei lavoratori dipendenti privati esclusi lavoratori domestici e operai agricoli. Sono compresi i lavoratori degli enti pubblici economici.

GRAF.1 - PERCENTUALE DEI NUOVI RAPPORTI DI LAVORO* ATTIVATI/VARIATI A TEMPO INDETERMINATO SUL TOTALE DEI RAPPORTI ATTIVATI/VARIATI NEL PERIODO GENNAIO - AGOSTO DEGLI ANNI 2013, 2014 e 2015



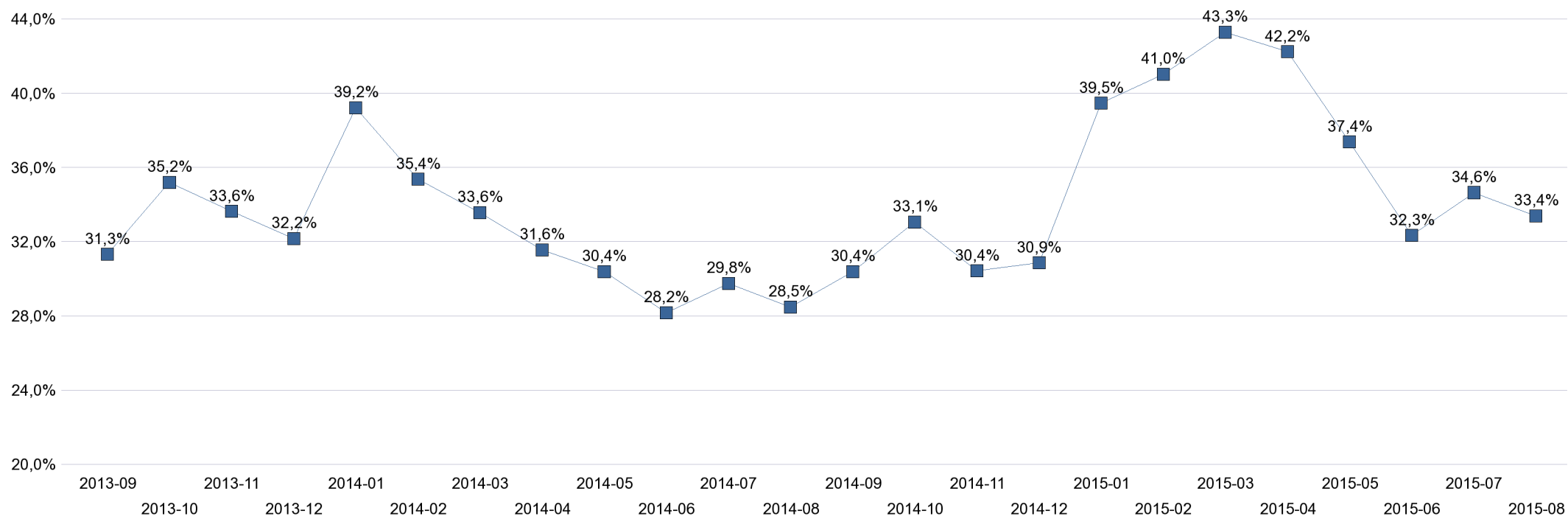
Fonte: INPS - elaborazione al 10 Ottobre 2015

Campo di osservazione: archivi UNIEMENS dei lavoratori dipendenti privati esclusi lavoratori domestici e operai agricoli. Sono compresi i lavoratori degli enti pubblici economici.

N.B.: i dati 2015 sono provvisori, in quanto le aziende, con la denuncia del mese di settembre possono integrare i dati di competenza relativi a agosto. Inoltre, i dati 2015, 2014 e 2013 possono subire variazioni per effetto di rettifiche effettuate dalle aziende ovvero di accertamenti realizzati dall'INPS. A partire dall'aggiornamento di agosto 2015 sono state sviluppate le procedure amministrative di controllo delle dichiarazioni UNIEMENS e perfezionate le metodologie di normalizzazione dei dati. Ciò ha comportato, rispetto ai dati pubblicati con l'aggiornamento di luglio 2015, la variazione in diminuzione delle trasformazioni a tempo indeterminato dei rapporti a termine e delle trasformazioni dei contratti di apprendistato in contratti a tempo indeterminato.

* Sono stati rilevati tutti i rapporti di lavoro attivati nel periodo, anche quelli in capo ad uno stesso lavoratore, con riguardo a tutte le tipologie di lavoro subordinato, incluso il lavoro somministrato e il lavoro intermittente.

GRAF.2 - PERCENTUALE DEI NUOVI RAPPORTI DI LAVORO* ATTIVATI/VARIATI A TEMPO INDETERMINATO SUL TOTALE DEI RAPPORTI DI LAVORO ATTIVATI/VARIATI NELL'ULTIMO BIENNIO SU BASE MENSILE



Fonte: INPS - elaborazione al 10 Ottobre 2015

Campo di osservazione: archivi UNIEMENS dei lavoratori dipendenti privati esclusi lavoratori domestici e operai agricoli. Sono compresi i lavoratori degli enti pubblici economici.

N.B.: i dati 2015 sono provvisori, in quanto le aziende, con la denuncia del mese di settembre possono integrare i dati di competenza relativi a agosto. Inoltre, i dati 2015, 2014 e 2013 possono subire variazioni per effetto di rettifiche effettuate dalle aziende ovvero di accertamenti realizzati dall'INPS. A partire dall'aggiornamento di agosto 2015 sono state sviluppate le procedure amministrative di controllo delle dichiarazioni UNIEMENS e perfezionate le metodologie di normalizzazione dei dati. Ciò ha comportato, rispetto ai dati pubblicati con l'aggiornamento di luglio 2015, la variazione in diminuzione delle trasformazioni a tempo indeterminato dei rapporti a termine e delle trasformazioni dei contratti di apprendistato in contratti a tempo indeterminato.

* Sono stati rilevati tutti i rapporti di lavoro attivati nel periodo, anche quelli in capo ad uno stesso lavoratore, con riguardo a tutte le tipologie di lavoro subordinato, incluso il lavoro somministrato e il lavoro intermittente.

TAB. 18a – VOUCHER VALORE NOMINALE €10* VENDUTI NEI MESI DI GENNAIO - AGOSTO DEGLI ANNI 2013, 2014 E 2015 PER MACRO REGIONE DI VENDITA

	gen - ago			gen - ago 2014 su 2013		gen - ago 2015 su 2014	
	2013	2014	2015	variazione assoluta	variazione %	variazione assoluta	variazione %
NORD-OVEST	6.817.706	11.796.977	21.145.764	4.979.271	73,0%	9.348.787	79,2%
NORD-EST	9.495.513	15.526.666	24.358.554	6.031.153	63,5%	8.831.888	56,9%
CENTRO	3.946.143	7.231.773	12.837.933	3.285.630	83,3%	5.606.160	77,5%
SUD	2.412.530	4.753.291	8.554.194	2.340.761	97,0%	3.800.903	80,0%
ISOLE	1.248.454	2.208.383	4.219.594	959.929	76,9%	2.011.211	91,1%
TOTALE	23.920.346	41.517.090	71.116.039	17.596.744	73,6%	29.598.949	71,3%

Fonte: INPS - elaborazione al 10 Ottobre 2015

Campo di osservazione: Archivi gestionali generati dai flussi informativi delle procedure di vendita dei voucher.

*L'importo nominale di 10 euro di ogni singolo voucher comprende la contribuzione a favore della Gestione separata Inps (1,30 euro), quella in favore dell'Inail (0,70 euro) e una quota per la gestione del servizio (0,50 euro). Il compenso netto per il lavoratore è di 7,50 euro.

TAB. 18b – VOUCHER VALORE NOMINALE €10* VENDUTI NEI MESI DI GENNAIO - AGOSTO DEGLI ANNI 2013, 2014 E 2015 PER REGIONE DI VENDITA

	gen - ago		gen - ago 2014 su 2013		gen - ago 2015 su 2014		
	2013	2014	2015	variazione assoluta	variazione %	variazione assoluta	variazione %
PIEMONTE	2.167.550	3.470.704	5.716.647	1.303.154	60,1%	2.245.943	64,7%
VALLE D'AOSTA	82.535	177.893	300.478	95.358	115,5%	122.585	68,9%
LIGURIA	637.583	1.305.575	2.467.674	667.992	104,8%	1.162.099	89,0%
LOMBARDIA	3.930.038	6.842.805	12.660.965	2.912.767	74,1%	5.818.160	85,0%
TRENTINO ALTO ADIGE	1.738.017	2.167.105	2.895.417	429.088	24,7%	728.312	33,6%
VENETO	3.354.396	5.814.169	9.264.784	2.459.773	73,3%	3.450.615	59,3%
FRIULI VENEZIA GIULIA	1.612.018	2.367.914	3.301.603	755.896	46,9%	933.689	39,4%
EMILIA ROMAGNA	2.791.082	5.177.478	8.896.750	2.386.396	85,5%	3.719.272	71,8%
TOSCANA	1.359.106	2.674.950	4.963.201	1.315.844	96,8%	2.288.251	85,5%
UMBRIA	384.824	707.618	1.191.104	322.794	83,9%	483.486	68,3%
MARCHE	987.884	1.950.869	3.246.454	962.985	97,5%	1.295.585	66,4%
LAZIO	1.214.329	1.898.336	3.437.174	684.007	56,3%	1.538.838	81,1%
ABRUZZO	495.226	844.796	1.564.429	349.570	70,6%	719.633	85,2%
MOLISE	96.223	184.971	312.307	88.748	92,2%	127.336	68,8%
CAMPANIA	537.947	998.663	1.753.808	460.716	85,6%	755.145	75,6%
PUGLIA	814.482	1.854.020	3.492.722	1.039.538	127,6%	1.638.702	88,4%
BASILICATA	179.856	320.544	541.556	140.688	78,2%	221.012	68,9%
CALABRIA	288.796	550.297	889.372	261.501	90,5%	339.075	61,6%
SICILIA	530.866	878.904	1.746.544	348.038	65,6%	867.640	98,7%
SARDEGNA	717.588	1.329.479	2.473.050	611.891	85,3%	1.143.571	86,0%
ITALIA	23.920.346	41.517.090	71.116.039	17.596.744	73,6%	29.598.949	71,3%

Vedi Fonte, Campo di Osservazione e Note nella tabella 18a